

Informationsscreen, von Decke hängend

„IM ZENTRUM UNSERER BEMÜHUNGEN STECKT DIE LIEBE ZUR FEUERWEHR“

JÜRGEN HÄMMERLE & MARKUS HOLLENSTEIN

» REFERENZEN «

Bereits einige Feuerwehren verlassen sich bei Ihren Einsätzen auf die Softwarelösung EUS. Sie optimieren damit erheblich ihre Einsatzplanung und reduzieren zugleich die Ausrückezeit zum Wohle der Bevölkerung.



Feuerwehr Wolfurt



BALGACH

Gemeinde Widnau

Marktgemeinde Lustenau



» MEHR ALS NUR EINE PAGERMELDUNG «



FEATURES

- einfache und übersichtliche Einsatzplanung
- für Orts- und Betriebsfeuerwehren verwendbar
- vollautomatisch auf Papier und Digital
- Ausdruck aller Lage- und Objektinformationen
- einsatzrelevante Informationen am PC öffnen
- Datenpflege bequem über Ihren Browser
- koordinatenbasierte Einsatzunterstützung
- webbasiert und plattformunabhängig
- Disposition vieler Einsatzstellen gleichzeitig
- Das System verarbeitet zusätzlich SMS und Emails
- Visualisierung auf Informationsscreens
- unabhängig vom Internet durch lokale Daten
- und vieles mehr

Das EUS-System ist eine Entwicklung von Markus Hollenstein und Jürgen Hämmerle. Es entstand im Jahr 2002 gemeinsam mit Führungskräften aus dem Feuerwehrwesen für die Feuerwehr Lustenau. Die praxisorientierte Ausrichtung steht stets im Zentrum aller Entwicklungen. Der Vertrieb erfolgt seit 2014 über Ing. Markus Hollenstein, EDV Dienstleistungen, Kirchstr. 26a, A - 6890 Lustenau.

eus@mhe.at

http://eus.mhe.at



Finde uns auch auf:

www.facebook.com/eus.feuerwehr



V1.0 Juni 2014

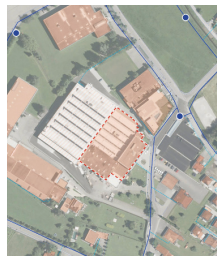
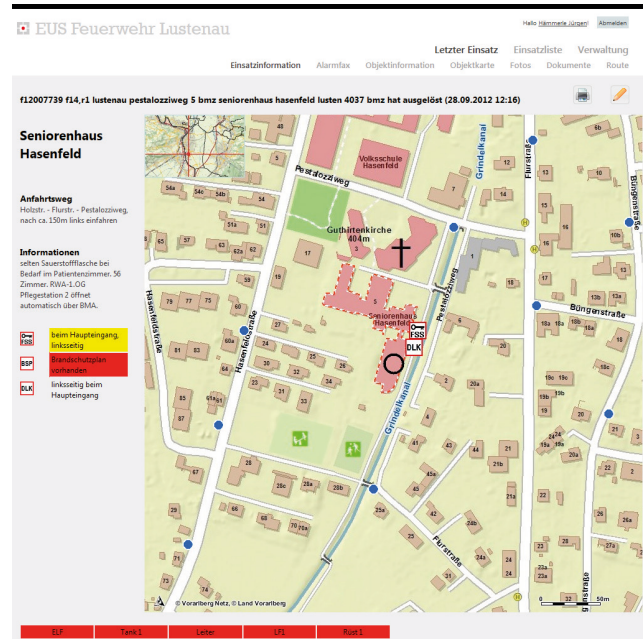
EUS

DIGITALE EINSATZUNTERSTÜTZUNG FÜR FEUERWEHREN

» FUNKTIONSWEISE «

Objekt- und ortsbezogene Daten werden in das System eingepflegt und sind zentral auf einem Server gespeichert. Ereignisbezogene Daten - wie Melderinformation einer Brandmeldeanlage, Position oder Wetterlage werden für den jeweiligen Einsatz automatisch ermittelt. Alle Daten werden vollautomatisch verdichtet, verarbeitet und auf Papier oder digital ausgegeben.

Neben koordinatenbasierten Daten, wie Hydranten und Saugstellen können Dokumente aller Art, wie Checklisten, Gefahrstoffdaten, Brandschutzpläne, Kontakte, Objektmerkmale und Fotos bei den Objekten hinterlegt werden.



INDIVIDUALITÄT

Das System lässt sich mit wenigen Mausklicks an ihre individuellen Bedürfnisse anpassen

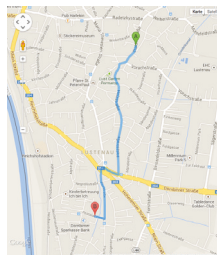
- Ausfahrordnung Ihrer Wehr hinterlegbar
- Einbindung bestehender GIS Daten
- integrierte SMS- und Emailfunktion



EINSATZPLANUNG

Nutzen Sie das System zur Verwaltung aller Informationen - auch bequem von zuhause

- Gefahren und Anfahrtsweg darstellbar
- Symbole frei positionierbar
- Wasserdaten (Hydranten, etc.) importierbar



NAVIGATION

Vorallem bei überörtlichen Einsätzen macht das Navigieren Sinn - aber auch im Heimatort kann diese Funktion für Fahrzeuglenker sinnvoll sein.

- Darstellung der Anfahrt per Google-Route
- Übergabe an installierte Navigationslösung

» INDIVIDUELL FÜR IHRE FEUERWEHR «

Dank des modularen Aufbaus kann das EUS System individuell an die Bedürfnisse Ihrer Wehr angepasst werden.

➤ **EUS Basismodul:** Alle Grundfunktionalitäten, wie Verwaltung der Objekte, automatische Anzeige aller relevanten Informationen am PC und Ausdruck sind im Basispaket enthalten.

➤ **EUS Grossschaden:** Einfache Verwaltung mehrerer Einsatzstellen, automatische und manuelle Erfassung möglich, Disposition, dynamische Lagekarte

➤ **EUS Kommunikation:** SMS und Emails senden und empfangen, automatische Auswertung und Verarbeitung von Brandmeldeanlagen-SMS

➤ **EUS Monitor:** Visualisierung der Einsätze auf Infoscreens mit Objektinformationen, Ausfahrordnung Fahrzeuge, Strassensperren

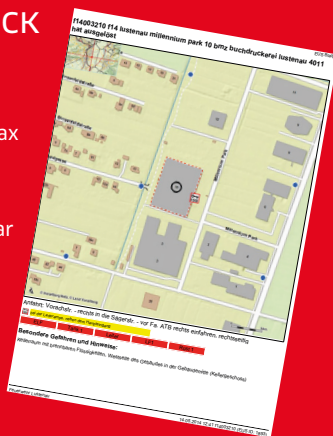
➤ **EUS Mobile:** Mobiles Informationsmanagement während der Ausfahrt, am Einsatzort und zuhause. Anzeige aller relevanten Informationen auf dem Tablet und Smartphone

➤ **EUS Digital IO:** Integration des EUS Systems in Ihre Haustechnik. Individuelle Konfiguration (Türen automatisch bei Alarm öffnen, Warnmeldung bei hoher Windgeschwindigkeit und vieles mehr)

Das System wird kontinuierlich weiterentwickelt. Unsere Kunden erhalten alle Updates und Produktverbesserungen im ersten Jahr gratis!

AUTOMATISCHER AUSDRUCK

- Daten, wie Lageplan, Gefahren an der Einsatzstelle, Anfahrtsweg oder Alarmfax werden auf Ihrem Drucker ausgegeben.
- Mehrere Drucker individuell ansteuerbar



JETZT NEU: BMA-LINIENERKENNUNG

Ab sofort kann das EUS bei Auslösen einer Brandmeldeanlage den zugehörigen Gebäudeteil mit Linie und Melder erkennen und die entsprechenden Pläne ausgeben.

Damit wissen Sie schon während der Ausfahrt, welche und wieviele Melder ausgelöst wurden und in welchem Gebäudeteil sich diese befinden.

BMA ALARM: 14.05.14 13.59.51
Feuer-Flammen-Melder
Halle EBS Vorsortierung
Melder 201/02

INTERESSE? SO LÄUFT'S AB

- Rufen Sie Jürgen Hämmerle unter T +43 650 7676 322 an oder schreiben Sie uns eine Email an eus.feuerwehr@gmail.com
- Gerne präsentieren wir Ihnen unser Live-System und geben Ihnen weitere Details zum EUS bekannt.
- Weitere Informationen erhalten Sie online auf <http://eus.mhe.at>
- Das Basissystem benötigt geringe Hardware- und Softwarevoraussetzungen. Dies schont den Geldbeutel.

